





LOURES
CÂMARA MUNICIPAL



E.S. São João da Talha

Beneficiação dos edifícios e logradouro escolar

BENEFICIAÇÃO DA E.S. SÃO JOÃO DA TALHA

OBJETIVOS DA INTERVENÇÃO

Esta intervenção tem como objetivo melhorar as condições gerais dos edifícios existentes, reabilitar a envolvente exterior e a construção do Pavilhão Desportivo, ajustando a estrutura global da escola às exigências atuais de conforto de utilização, conforto ambiental e eficiência energética.



BENEFICIAÇÃO DA E.S. SÃO JOÃO DA TALHA

OBJETIVOS DA INTERVENÇÃO

- Otimização da organização espacial;
- Correção de patologias construtivas;
- Melhoria do conforto térmico e acústico;
- Aumento da eficiência energética;
- Melhorar as condições de acessibilidade;
- Valorização do ambiente escolar para a comunidade educativa;
- Criação de uma nova imagem para a escola usando cores diferentes para identificar cada bloco.



BENEFICIAÇÃO DA E.S. SÃO JOÃO DA TALHA



ORGANIZAÇÃO DO CONJUNTO

1. Portaria Existente
2. Portaria Nova (Novo acesso pedonal)

Bloco A – Edifício Administrativo

Bloco B – Edifício Salas de Aula

Bloco C – Edifício do Refeitório/Cafetaria Alunos

Bloco D – Edifício Salas de Aula/ NEE/ Artes Visuais

Bloco E – Edifício Ensino Profissional

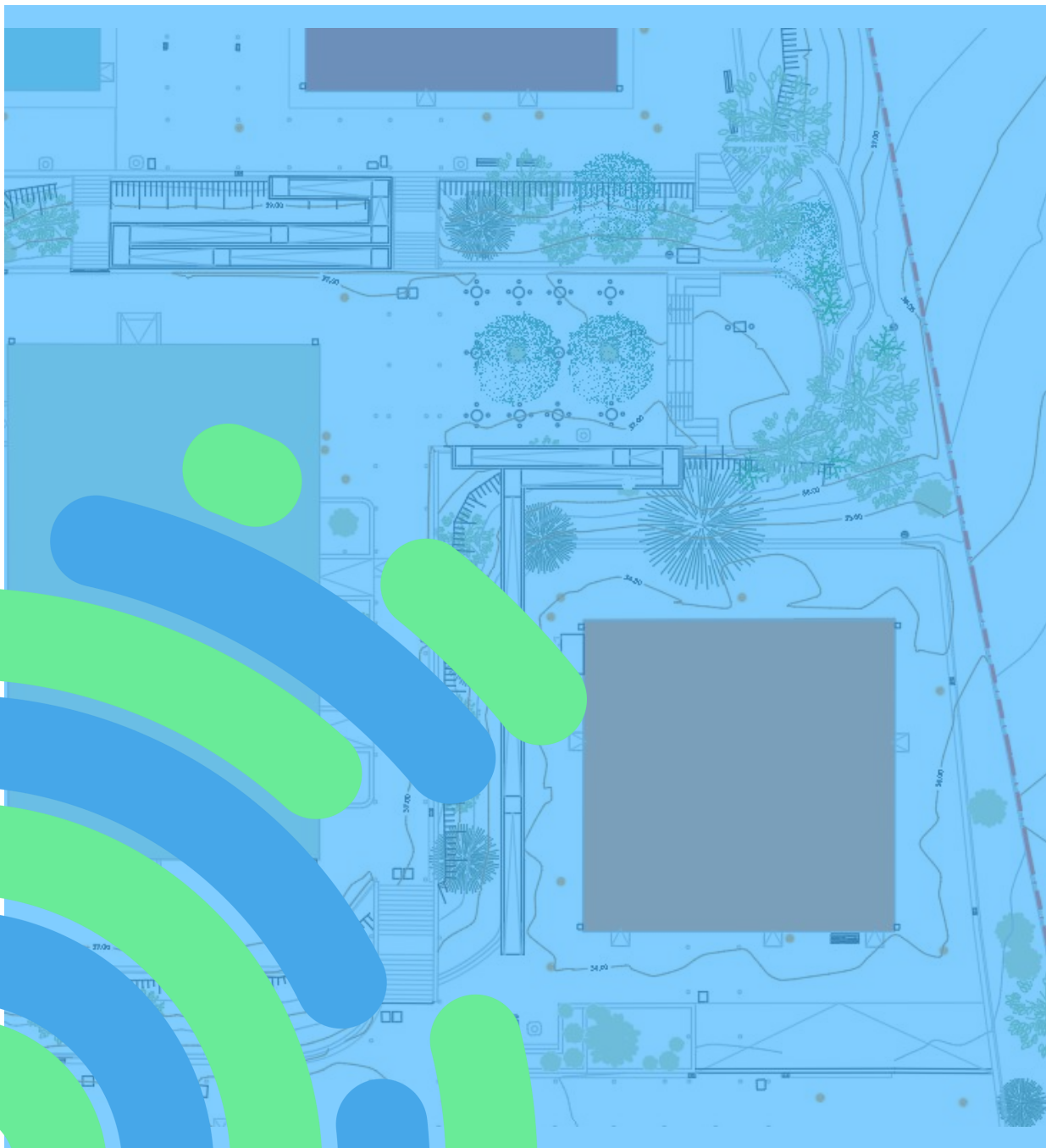
Bloco F – Edifício Laboratórios / Salas de Informática

Bloco G – Edifício Laboratórios / Salas de Informática/ Salas de Aulas

P.D. – Novo Pavilhão Desportivo



Área de Kiss and Ride










RECINTO EXTERIOR



1. Criação de um novo acesso pedonal – Nova Portaria a Oeste
2. Melhoria das acessibilidades no interior do recinto escolar
3. Melhoria das áreas de convívio exteriores
4. Recreio coberto
5. Reabilitação de elementos que compõem o espaço exterior (pavimentos, muros, bancos, equipamentos, vegetação)
6. Incorporação de 2 campos de Padel



MATERIAL VEGETAL

-  ÁRVORE ORNAMENTAL EXISTENTE, A MANTER
-  ÁRVORE ORNAMENTAL EXISTENTE, A MANTER (NÃO MARCADA NO LEV. TOPOGRÁFICO)
-  ÁRVORE PROPOSTA
-  REVESTIMENTO HERBÁCEO-ARBUSATIVO (PROPOSTO)
-  PRADO DE SEQUEIRO (PROPOSTO)
-  ROSEIRAL - EXISTENTE, A MANTER
-  MATA SOBRE PRADO - EXISTENTE, A MANTER (ZONA SEM INTERVENÇÃO)

MATERIAL INERTE

- PAVIMENTOS E REVESTIMENTOS
- PARA CIRCULAÇÃO AUTOMÓVEL / CIRCUITO DE EMERGÊNCIA:
-  BLOCOS DE BETÃO PERMEÁVEIS 20x10x8 TIPO "ECOFLOOR" DA SOPRAGAS OU EQUIV. (COR: AMARELO)
- PAVIMENTOS DESPORTIVOS (EXISTENTES, A MANTER):
-  CAMPO DE JOGOS POLIVALENTE (A MANTER)

PARA CIRCULAÇÃO PEDONAL:

-  LAJETAS DE BETÃO QUADRADAS, 40x40cm, ESPESURA 4,5cm (PARA PASSIOS; COR: AREIA)
-  BLOCOS DE BETÃO RETANGULARES, ESPESURA 5,5cm (PARA ESCADAS; COR: VERMELHO)
-  BLOCOS DE BETÃO HEXAGONAIS, ESPESURA 5,5cm (COR: CINZENTO)
-  BETUMINOSO PIGMENTADO (PARA RAMPAS; COR: VERMELHO)
-  BETÃO POROSO
-  DECK E PASSADIÇO EM MADEIRA
-  CIRCUITO DE EMERGÊNCIA (NÃO VISÍVEL)

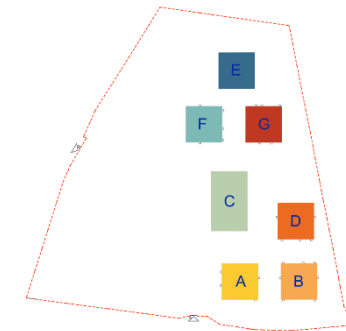
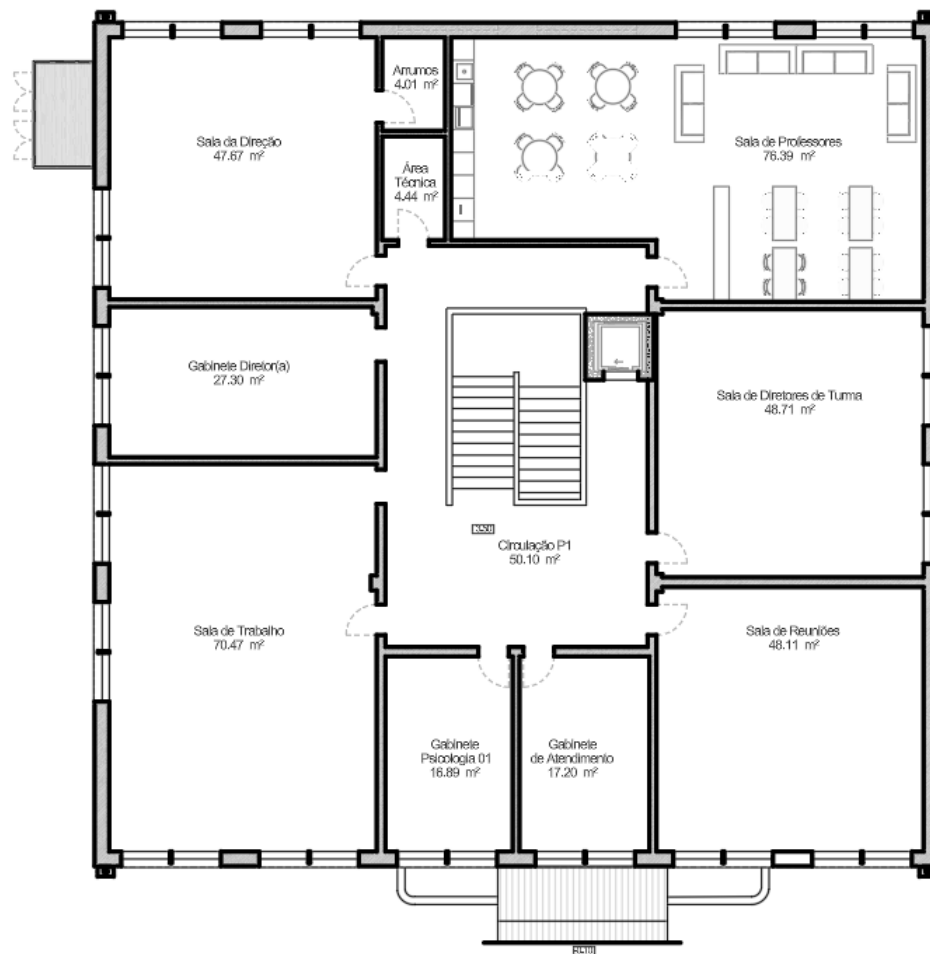
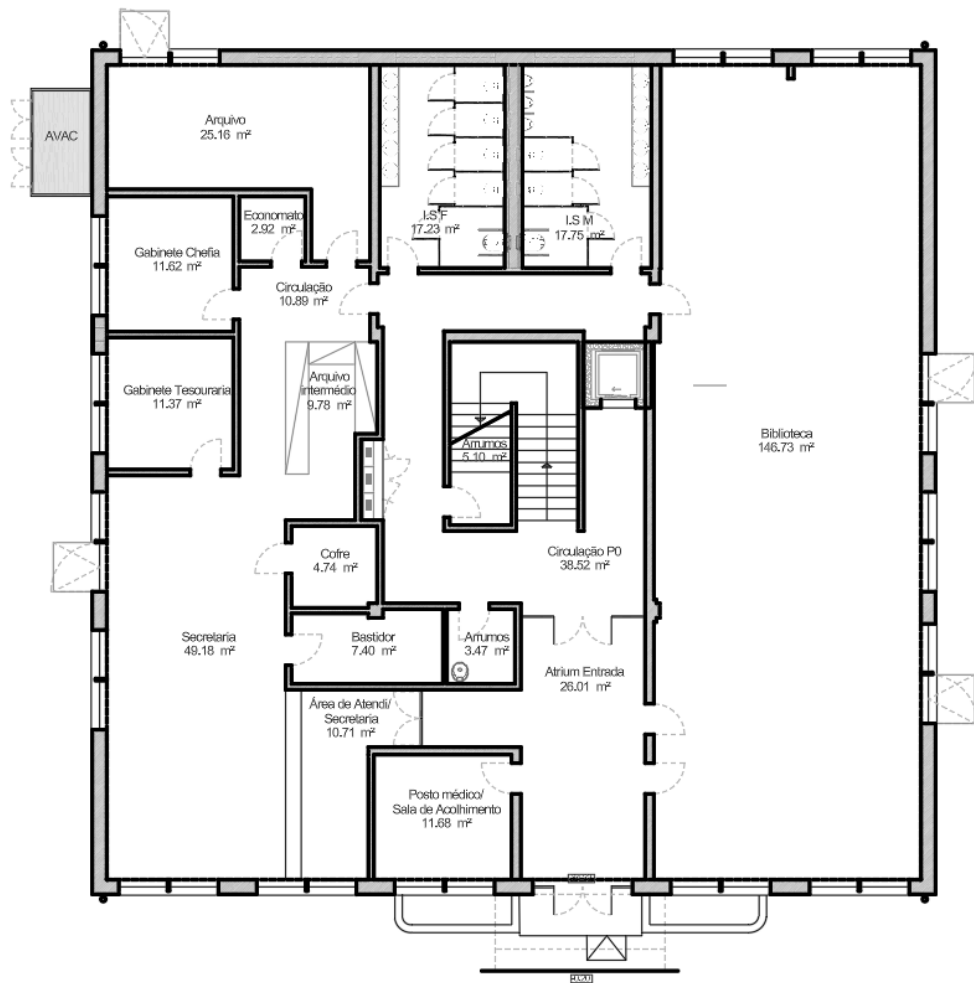




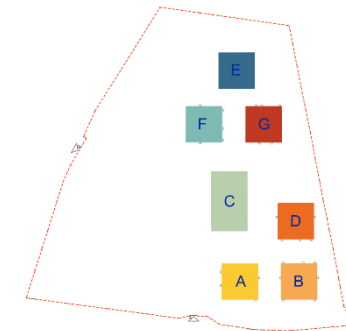
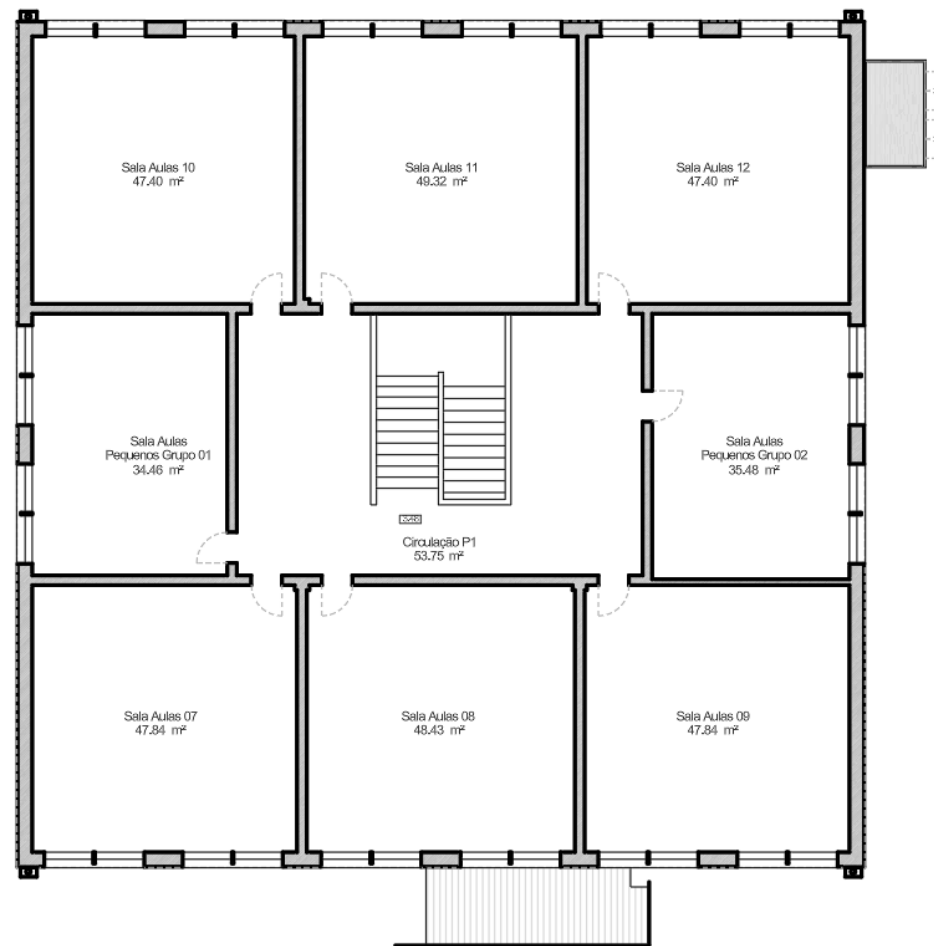
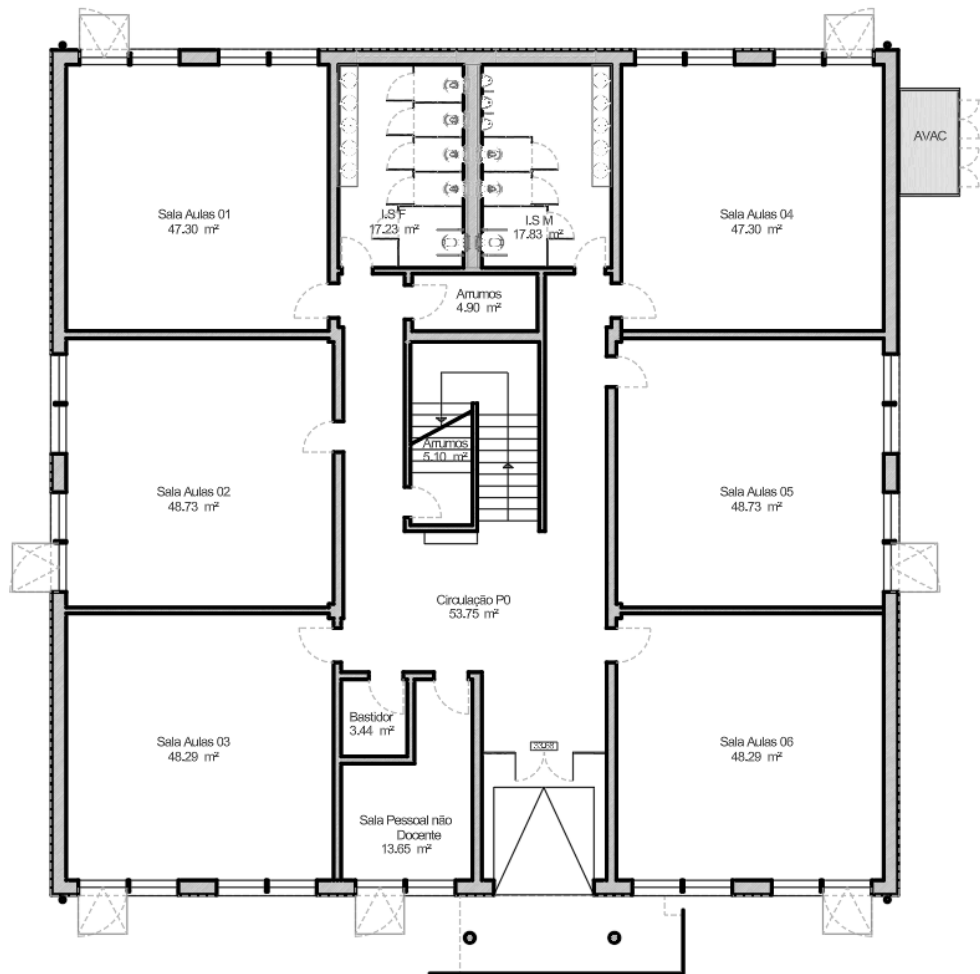
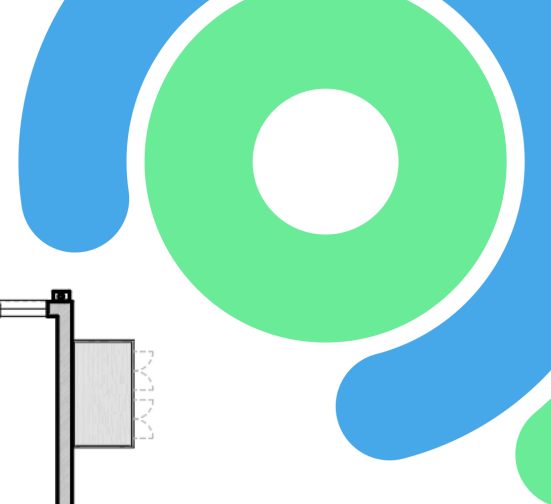
Bloco A
Bloco B
Bloco C
Bloco D
Bloco E
Bloco F
Bloco G

1. Reorganização espacial e de usos
2. Eliminação de patologias
3. Substituição de revestimentos (paredes/pavimentos/tetos)
4. Substituição de vãos (exteriores/interiores)
5. Nova cobertura
6. Melhoria do conforto ambiental
7. Eficiência energética
8. Novas instalações sanitárias

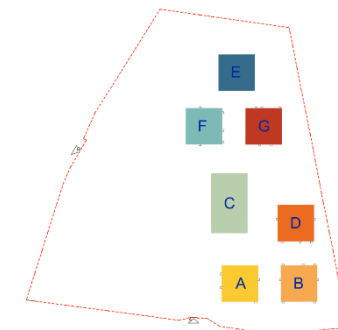
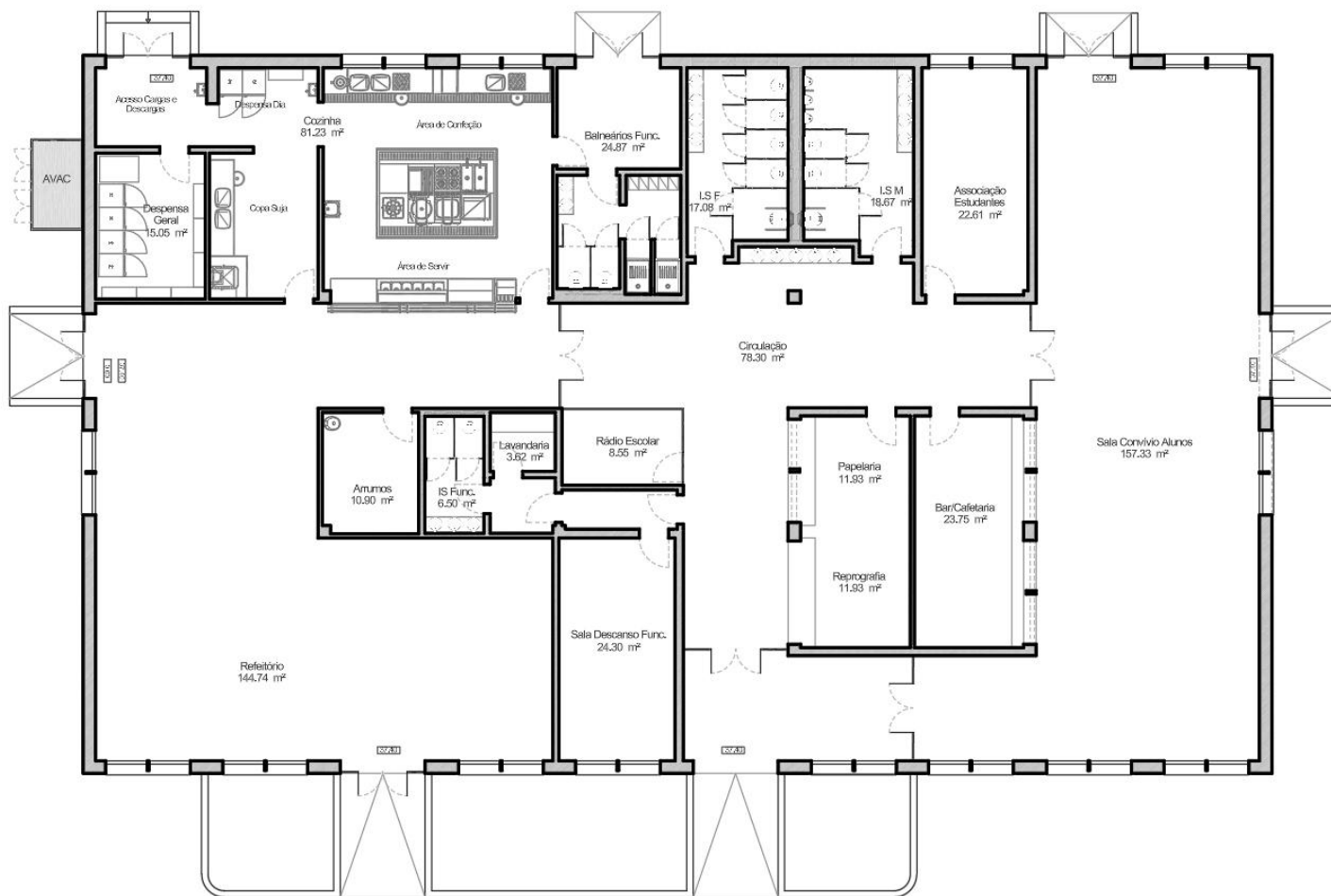
Bloco A



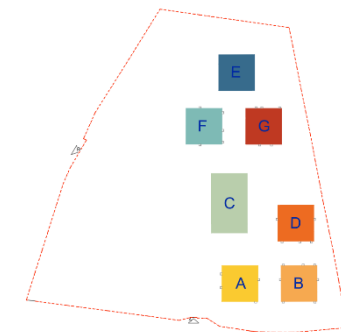
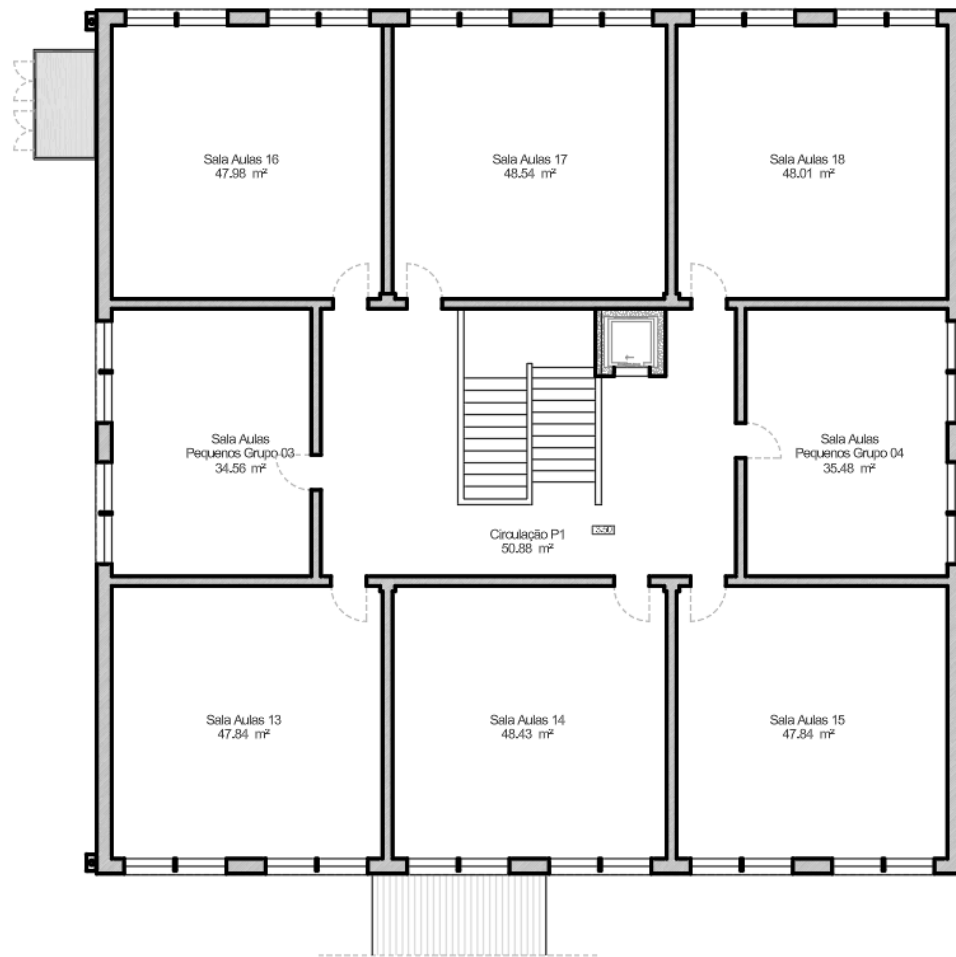
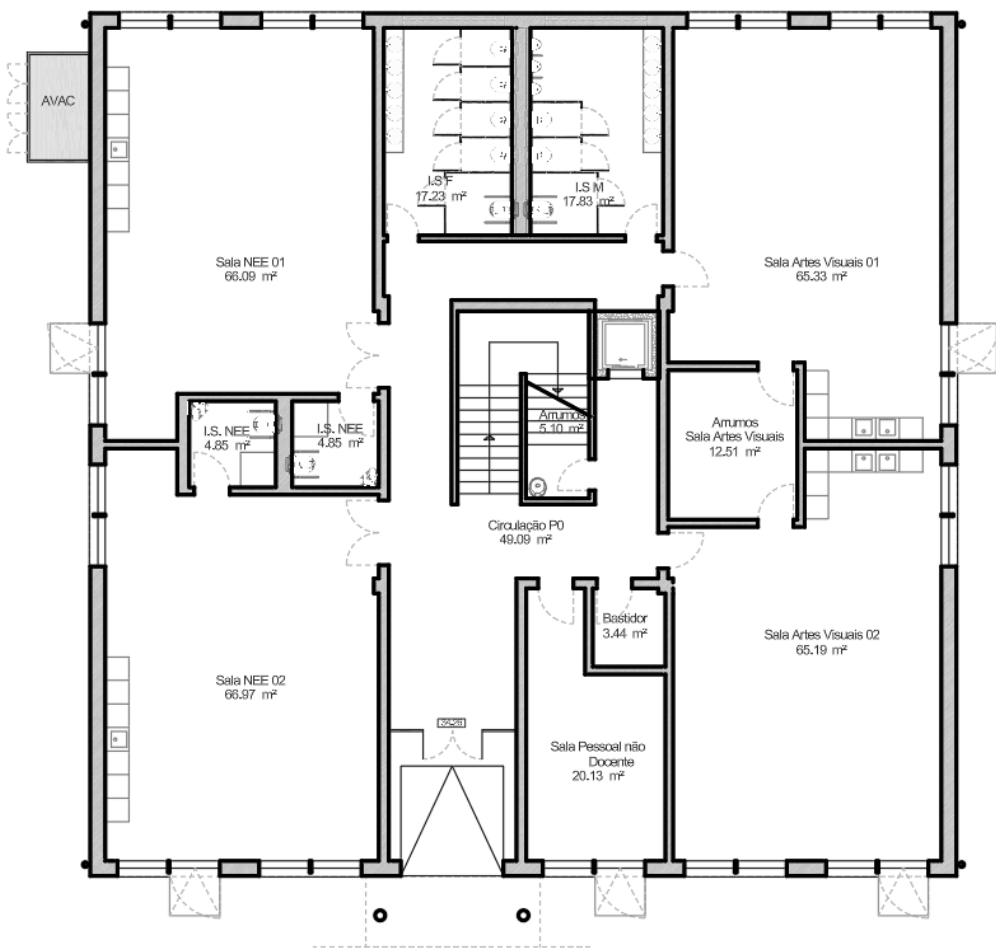
Bloco B



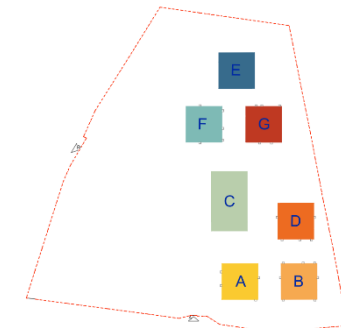
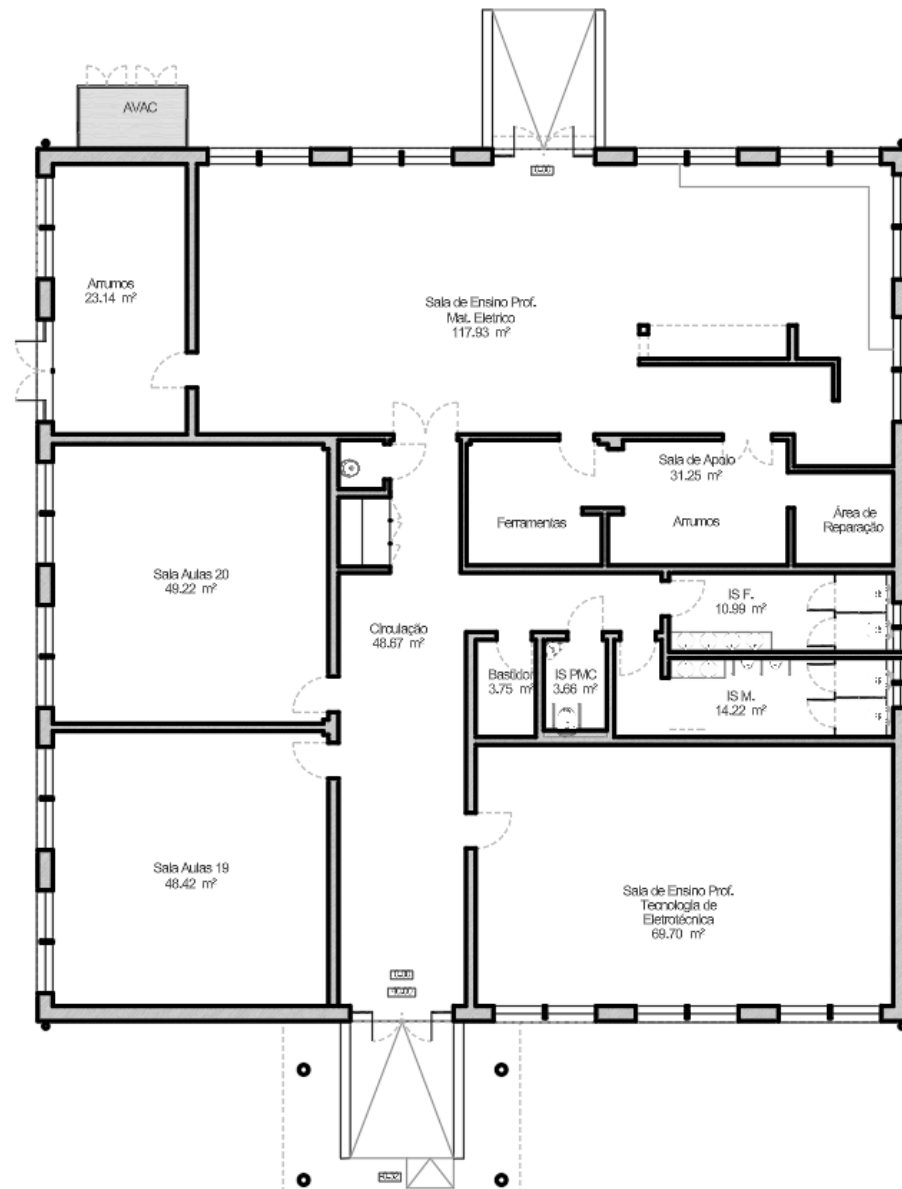
Bloco C



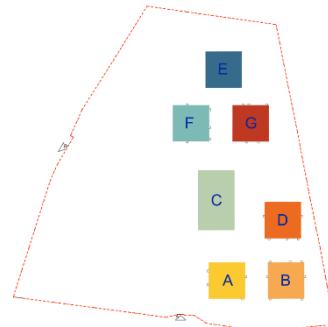
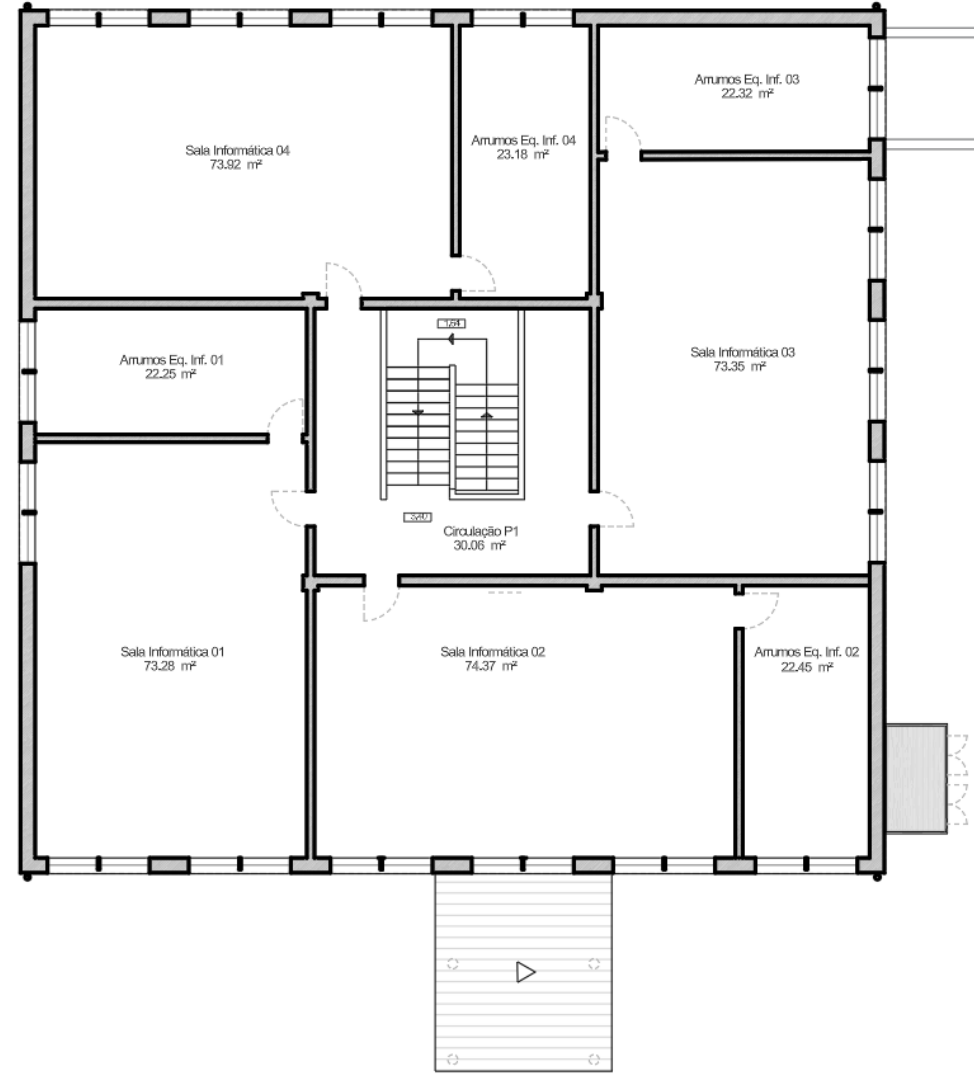
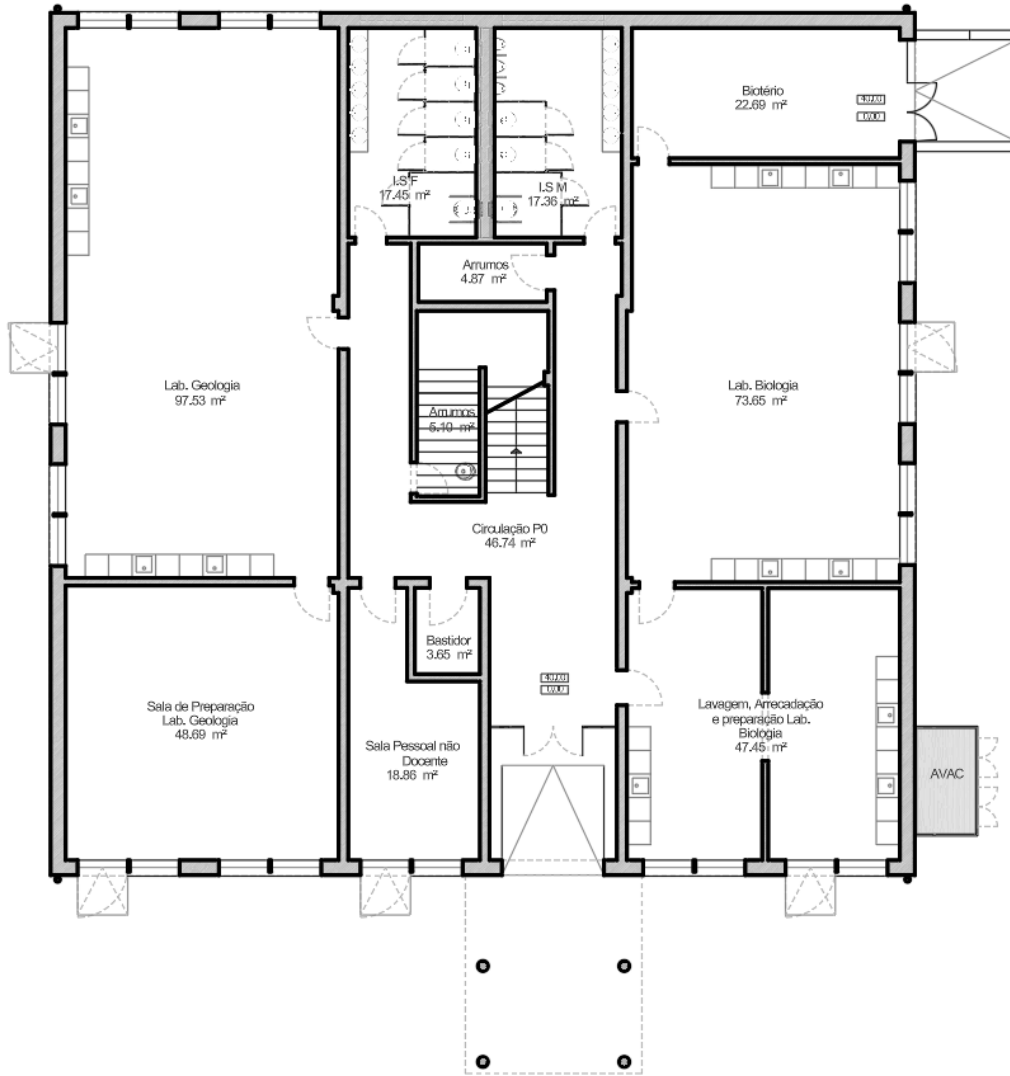
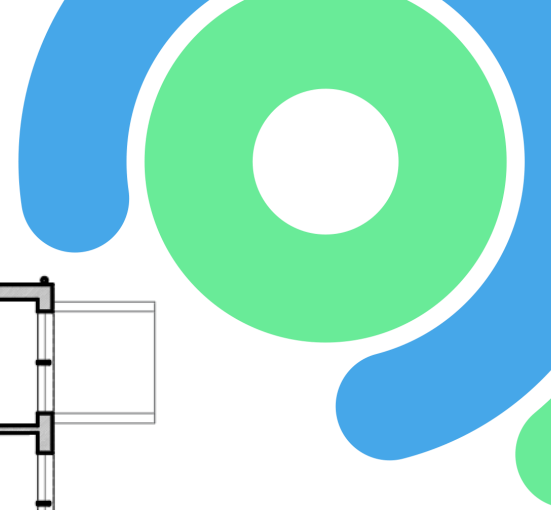
Bloco D



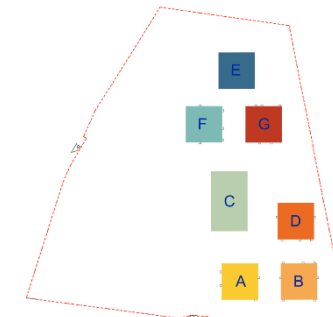
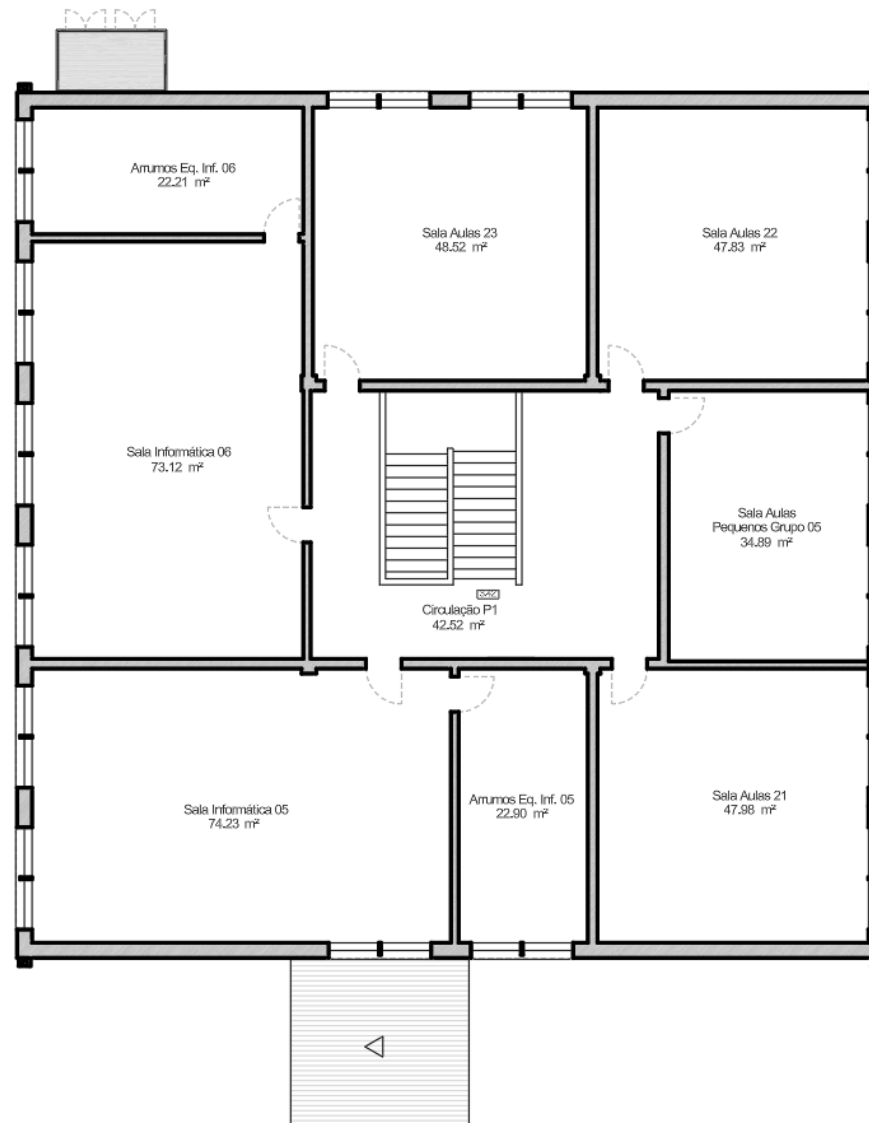
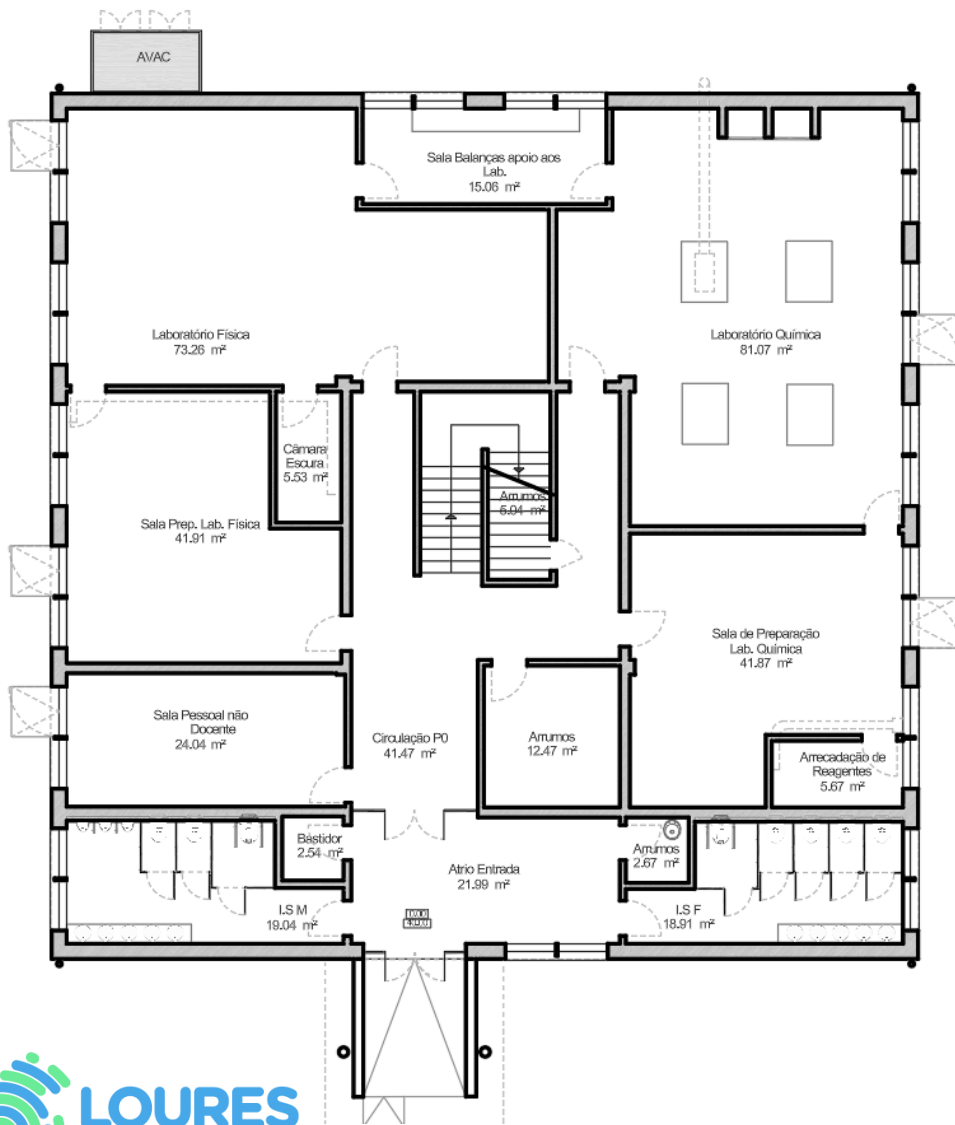
Bloco E

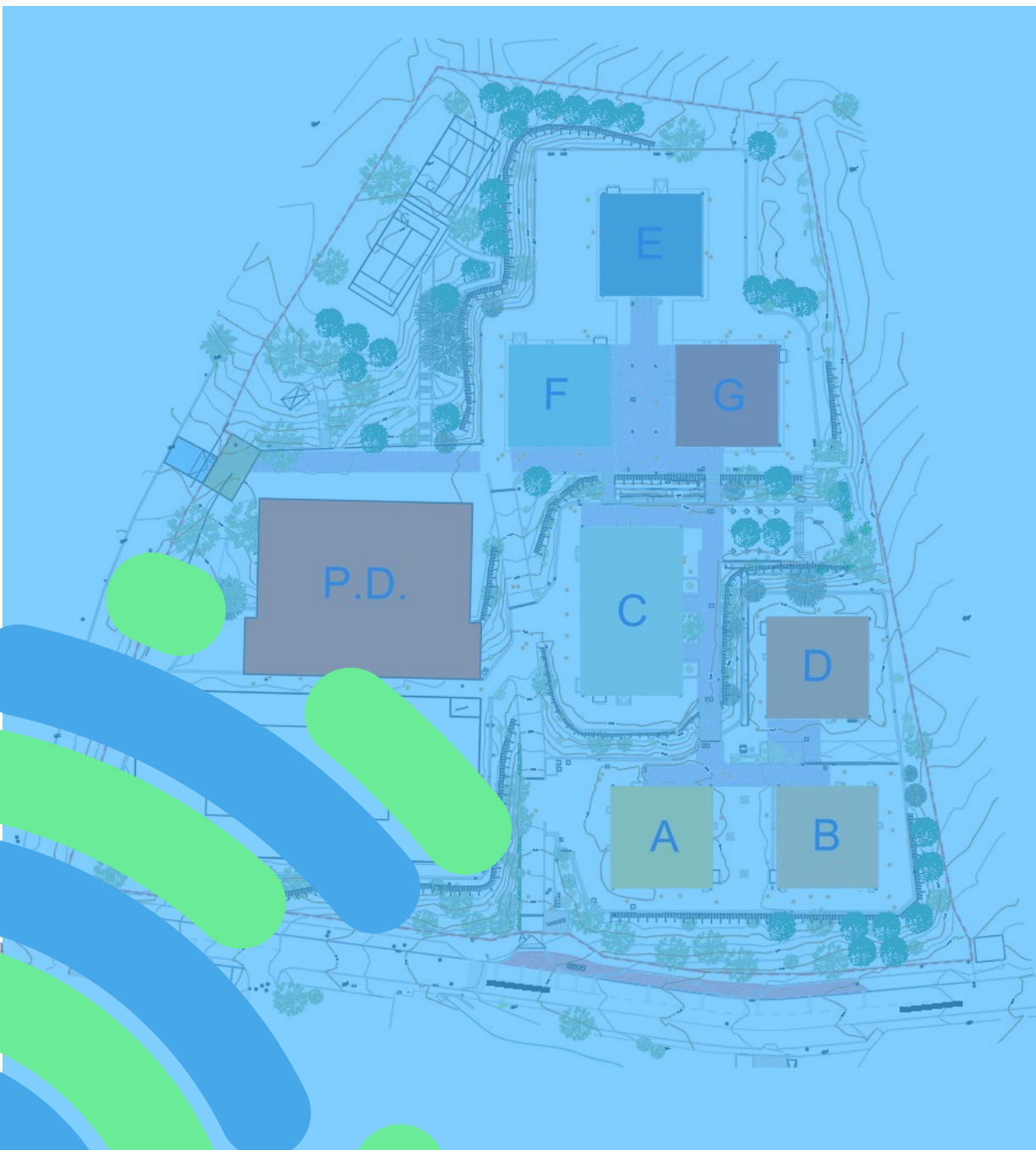


Bloco F



Bloco G





ESTIMATIVA DO CUSTO DE OBRA:

Estima-se que o valor total da obra seja de cerca 15.380.000,00 € (quinze milhões e trezentos e oitenta mil euros), dos quais 3.500.000€ (três milhões e quinhentos mil euros), são destinados à construção do Pavilhão Desportivo.

CALENDARIZAÇÃO DA OBRA:

Estima-se o prazo execução da obra entre 20 (vinte) e 24 (vinte e quatro) meses.











OBRIQADO

